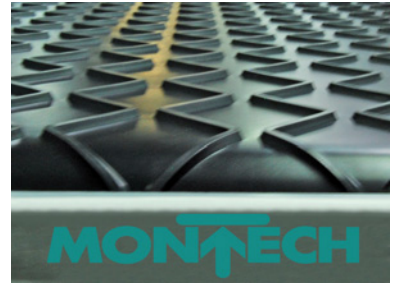
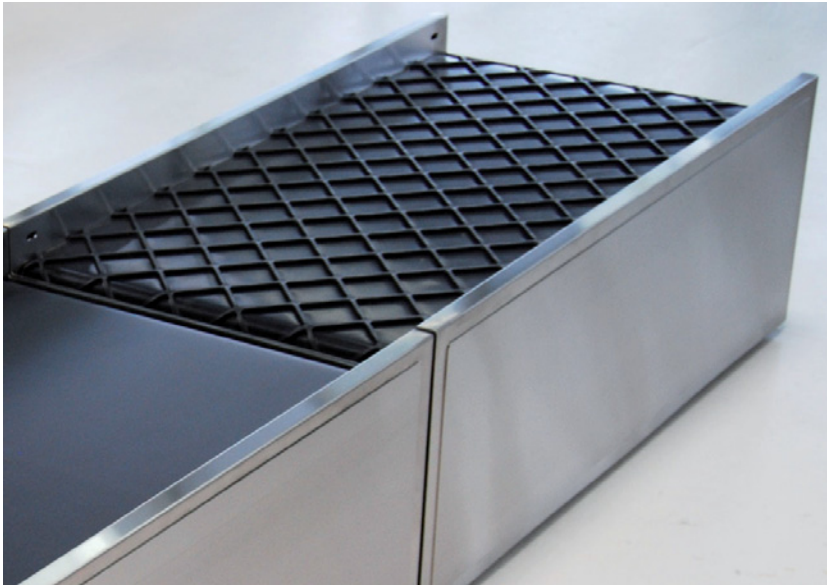


## FÖRDERBAND FÜR KOFFERTRANSPORT



### TECHNISCHE DATEN

Bandtyp	Förderband TB40-700
Antrieb	Trommelmotor Ø 63 mm
Förderbandbreite	725 mm
Nutz-Förderbreite	658 mm
Transportlänge	1295 mm
Max. Transportgewicht	50 kg
Geschwindigkeit	0.37 m/s
Höhe des Bandes	370 mm über dem Boden
Unterbau	Profilsystem Quick-Set, fahrbar

### BESONDERHEITEN

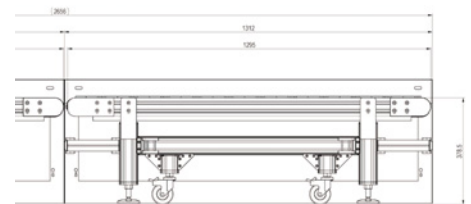
- spezielle Gurtoberfläche schützt das Gepäck
- optische Sensoren
- keine sichtbaren Schrauben

### PROJEKTbeschreibung

Flughafen-Transportband mit zwei optischen Sensoren. Ein Grosstransportband GTB-700 mit Trommelantrieb und einem Höchststraggewicht von 50 kg sorgt für den Transport. Die Verleumdung aus rostfreiem Stahl hält ohne sichtbare Schrauben. Das Förderband verfügt über eine spezielle Gurtoberfläche, um Abrieb und Abscheuern zu vermeiden. Der Einsatz erfolgt in Kombination mit dem Flughafenband für Check-In und entspricht den Flughafennormen bezüglich Personen- und Brandschutzvorschriften.

### EINSATZGEBIET

Flughafen



**MONTECH**<sup>®</sup>  
more than technology

MONTECH AG  
Gewerbstrasse 12  
CH-4552 Derendingen  
Fon +41 32 681 55 00  
info@montech.com  
www.montech.com