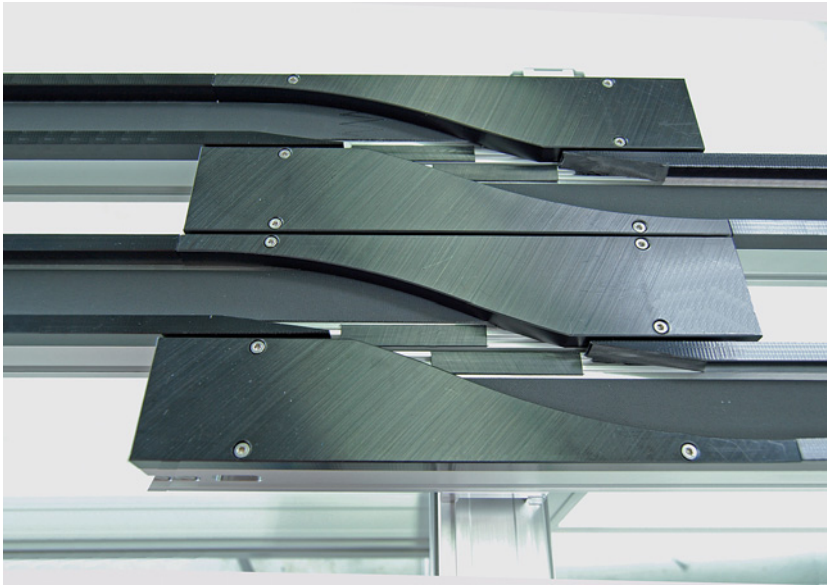


## TRANSFERSYSTEM MIT EINFACHEM DURCHGANG



### TECHNISCHE DATEN

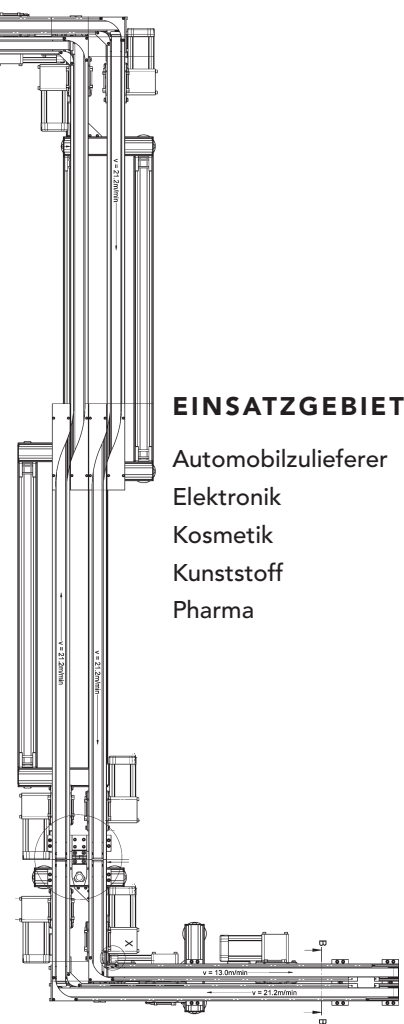
Bandtyp	Längstransfersystem LTE-60
Antriebe	Drehstrommotoren 3x480 V, 60 Hz
Förderbandbreite	60 mm
Werkstückträger	37 x 37 mm
Transportlänge	total 11 552 mm
Max. Transportgewicht	25 kg pro Transportband
Geschwindigkeit	13.0 und 21.2 m/min
Öffnung Durchgang	1000 mm
Verriegelung	mechanisch
Gurt Typ endlos	ENI-5EE
Unterbau	Profilsystem Quick-Set, Durchgang fahrbar

### BESONDERHEITEN

- Durchgang mit mechanischer Verriegelung
- Durchgangsbänder mit Laufrollen, fahrbar
- keine komplexe Steuerung notwendig

### PROJEKTbeschreibung

Mit diesem Transfersystem werden zwei Maschinen miteinander verbunden. Um den Zugang zu den Maschinen zu gewährleisten, werden – anstatt üblicherweise eingesetzte Schwenkbänder – die Förderbänder ineinander geschoben. Diese einfache Durchgangslösung benötigt keine komplexe Steuerung.



### EINSATZGEBIETE

- Automobilzulieferer
- Elektronik
- Kosmetik
- Kunststoff
- Pharma

**MONTECH**<sup>®</sup>  
more than technology

MONTECH AG  
Gewerbstrasse 12  
CH-4552 Derendingen  
Fon +41 32 681 55 00  
info@montech.com  
www.montech.com