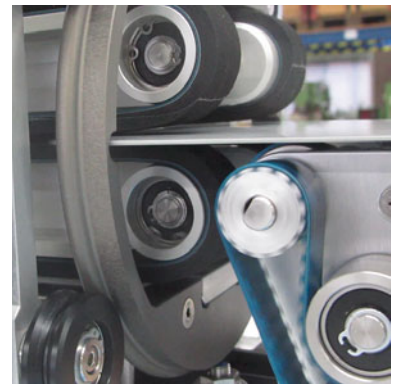
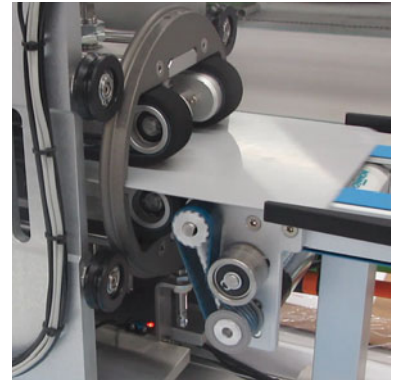
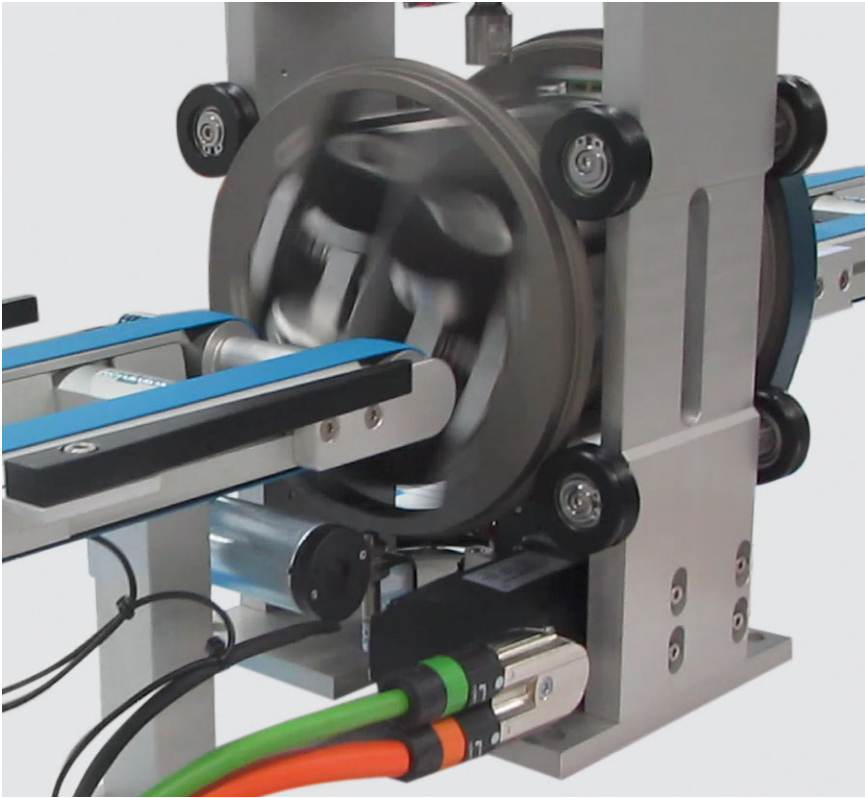


WENDEMODUL SOLTB-W



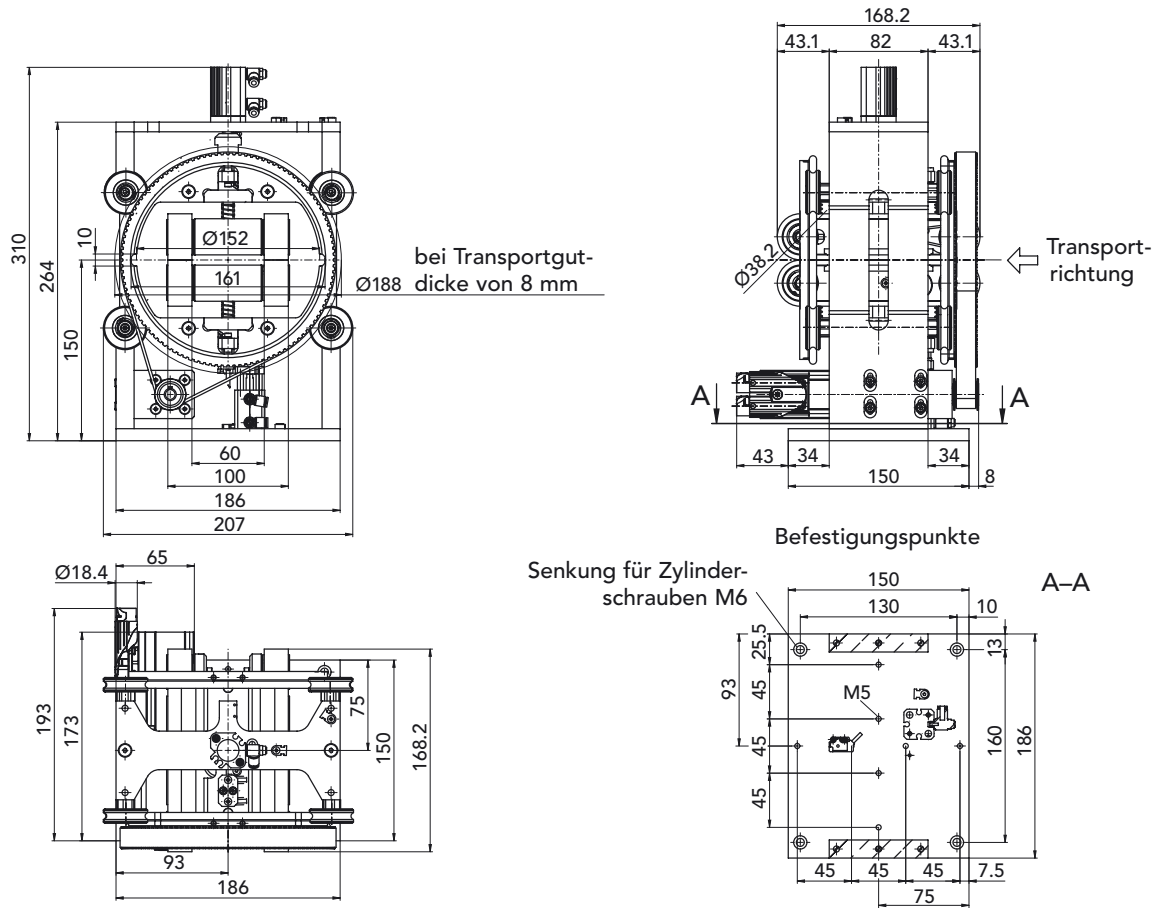
Das Wendemodul ist eine Lösung zum Wenden von Werkstücken wie beispielsweise Wafer oder Displays. Die Werkstücke werden «umstülpt», das heisst in der Transportachse gewendet. Die Zu- und Wegführung zum Wendemodul erfolgt mit Transportbändern. Das Wendemodul hat spezielle Gurte aus geschäumtem Material, die sehr weich sind und die Werkstücke festdrücken. Dadurch wird ein schonendes Wenden der Werkstücke gewährleistet.

Bei mehrspurigem Betrieb mit Wafern und einem seitlichen Abstand von 171 mm von Bandmitte zu Bandmitte, muss jeweils das zweite Wendemodul um 155 mm in Transportrichtung versetzt montiert werden.

VORTEILE:

- > **Schonendes Wenden**
- > **Weiche Gurte aus geschäumtem Material**
- > **Nur kurze Verzögerung beim Prozess**
- > **Normaler Transport ohne Wenden möglich**
- > **Geringer Platzbedarf bei mehrspurigem Betrieb**

MASSBILD WENDEMODUL SOLTB-W



TECHNISCHE DATEN WENDEMODUL SOLTB-W

Transportgut		Länge	Breite	Dicke
Gewicht max. 600 g, Klemmbereich = max. 130 mm		bis 168 mm	max. 156 mm	max. 2 mm
		bis 168 mm	min. 80 mm	max. 8 mm
		bis 168 mm	max. 145 mm	max. 8 mm
Betriebsdruck	[bar]	5		
Antriebsmedium		5 µm gefilterte, geölte oder ungeölte Luft, Taupunkt < 6°C		
Pneumatikanschluss		Schlauch-Ø 4 mm		
Motorleistung Bandantrieb	[W]	10		
Versorgungsspannung/Strom		24 VDC / 1.5 A		
Motorleistung Wendeantrieb	[W]	110		
Zwischenkreisspannung/Strom		320 V / 0.9 A		
Nennspannung Regler		230 V		
Zykluszeit mit Wafer 156 x 156 mm	[sek.]	min. 1.5 (einfahren – wenden – ausfahren)		
Zykluszeit (Folgezyklus)	[sek.]	min. 1.2 (wenden – ausfahren/einfahren)		
Umgebung: Temperatur	[°C]	10–40		
Rel. Luftfeuchtigkeit		<95% (ohne Kondenswasserbildung)		
Reinheitsgrad der Luft		normale Werkstattatmosphäre		

MONTECH[®]
more than technology

MONTECH AG
Gewerbstrasse 12
CH-4552 Derendingen
Fon +41 32 681 55 00
Fax +41 32 682 19 77
info@montech.com
www.montech.com