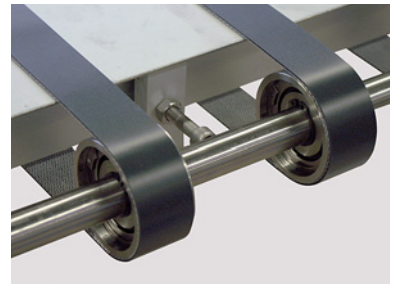
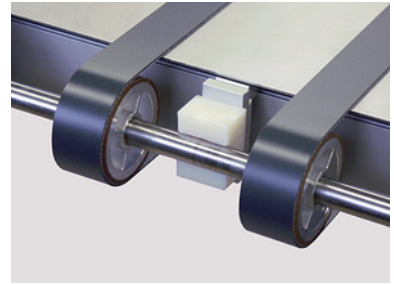
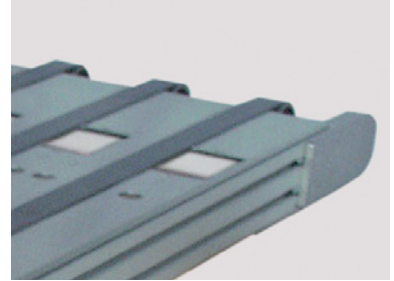
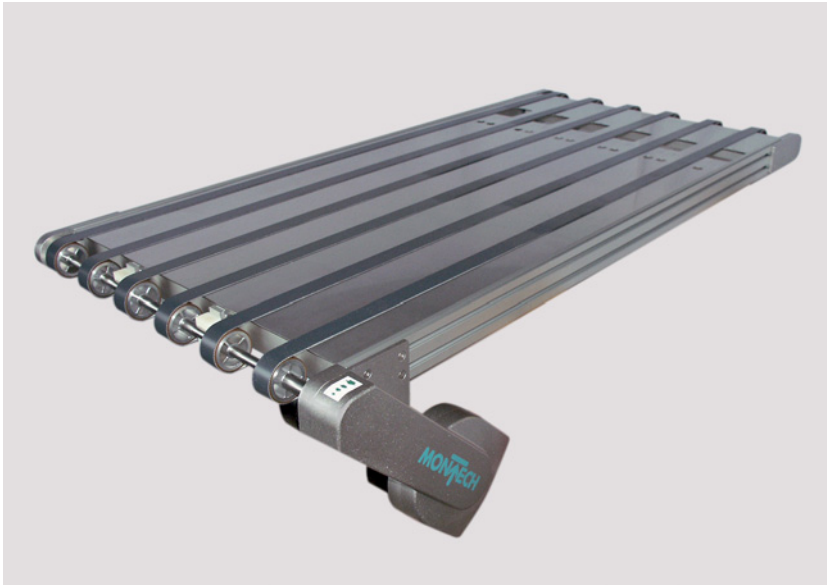


## TRANSPORTBAND MIT MEHREREN GURTEN



### TECHNISCHE DATEN

Bandtyp	Grosstransportband GTB-700
Antrieb	Kopftrieb mit Drehstrommotor
Förderbandbreite	700 mm
Transportlänge	1500 mm
Max. Transportgewicht	125 kg (Förderbetrieb)
Geschwindigkeit	15.3 m/min
Gurt Typ endlos	SAB-5E 30 mm breit

### BESONDERHEITEN

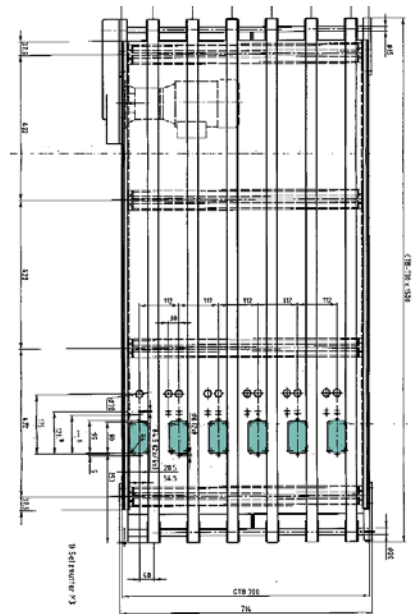
- sechs Transportgurte mit nur einem Motor
- Ausfräsungen zwischen den Gurten für Bearbeitung von Werkstücken

### PROJEKTbeschreibung

Dieses Grosstransportband GTB-700 mit sechs Transportgurten besitzt nur einen Motor. Die Chassisfläche ist mit einem rostbeständigen Gleitblech belegt. Zwischen den Gurten sind Ausfräsungen für die Bearbeitung der Werkstücke eingelassen. Der Kopftrieb ist mit einem Drehstrommotor für eine fixe Geschwindigkeit ausgelegt. Die maximal zulässige Bandbelastung beträgt 125 kg im Förderbetrieb.

### EINSATZGEBIETE

- Medizin
- Verpackung



MONTECH AG  
Gewerbstrasse 12  
CH-4552 Derendingen  
Fon +41 32 681 55 00  
info@montech.com  
www.montech.com