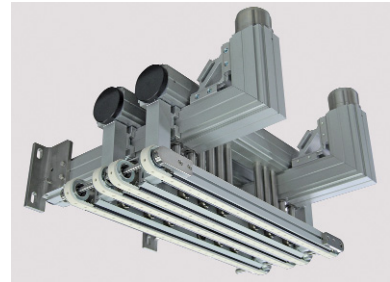
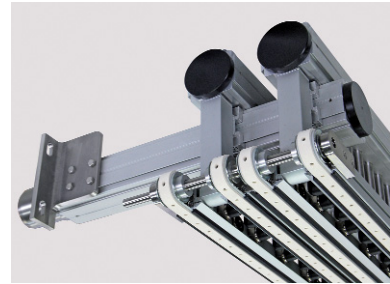
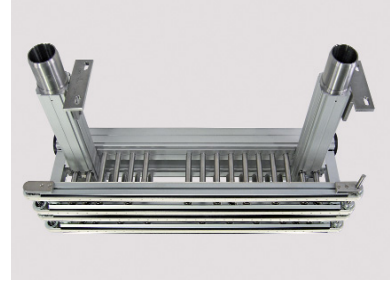
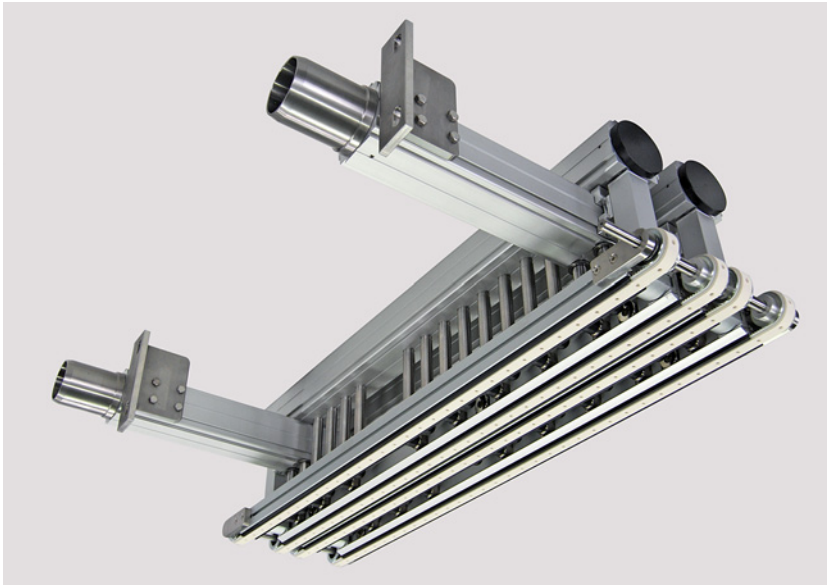


ÜBERKOPF-VAKUUM-TRANSPORTBAND



TECHNISCHE DATEN

Bandtyp	Doppel-Vakuum-Transportband mit Speicher
Antrieb	kundenseitig über Antriebswelle
Chassisbreite	194 mm
Gurtmittenabstände	66 / 34 / 66 mm
Transportlänge	508 mm / 798 mm
Achse Antriebswelle	Ø 10 mm
Gurt Typ endlos	Zahnriemen mit FDA konformer Beschichtung
Anschlussstutzen	gerade / gewinkelt 90°

BESONDERHEITEN

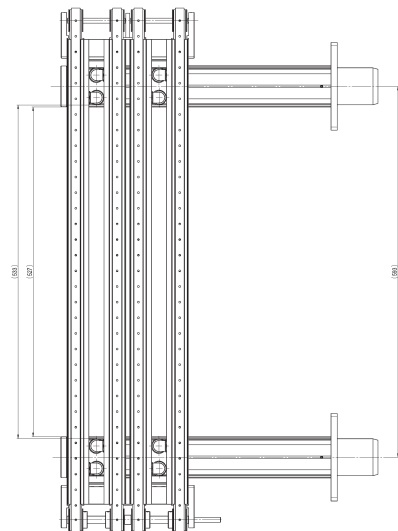
- Überkopf-Transport von Wundpflastern
- Vakuum-Speicher für konstanten Unterdruck
- vorbereitet für Wandmontage

PROJEKTbeschreibung

Das Doppel-Vakuum-Transportband ist vorbereitet für die Wandmontage. Es ist im Überkopf-Transport im Einsatz und befördert Wundpflaster. Ein Vakuumspeicher gleicht Schwankungen in der Ansaugleistung aus. Der Antrieb des Vakuum-Transportbandes und die Steuerung der Geschwindigkeit erfolgen kundenseitig über die Antriebswelle.

EINSATZGEBIET

Medizin



MONTECH[®]
more than technology

MONTECH AG
Gewerbstrasse 12
CH-4552 Derendingen
Fon +41 32 681 55 00
info@montech.com
www.montech.com