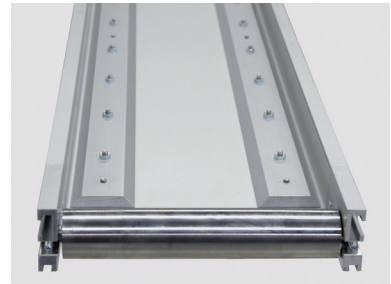
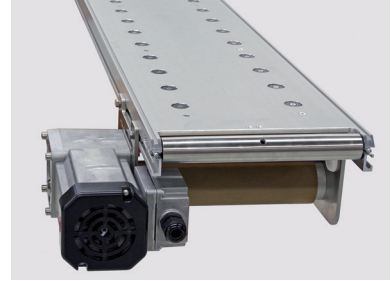
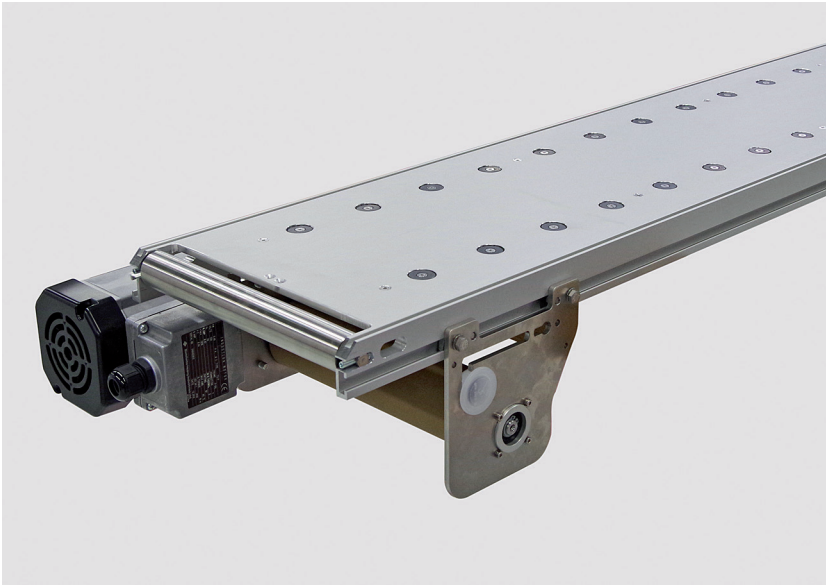


MAGNET-FÖRDERBAND FÜR METALLTEILE



TECHNISCHE DATEN

Bandtyp	Magnet-Förderband TB30-250
Antrieb	Mittelantrieb, Drehstrommotor
Förderbandbreite	250 mm
Transportlänge	1550 mm
Max. Transportgewicht	41 kg (Förderbetrieb)
Geschwindigkeit	27.3 m/min
Gurt Typ endlos	FAB-2E
Umlenkrollen	Ø 30 mm

EINSATZGEBIET

Elektronik

BESONDERHEITEN

- Senkbohrungen im Chassis und unterlegte Adapterprofile für Rundmagnete
- Ausfräsung im Chassis bei Auslauf für genaue Werkstückübergabe

PROJEKTBESCHREIBUNG

Das Magnet-Förderband übernimmt grosse Metallteile aus einer Stanzmaschine und transportiert sie passgenau zum nächsten Verarbeitungsschritt. Die Breite der Teile kann die Chassisbreite überragen, weil keine Seitenführungen angebracht sind. Die Magnete halten die Stanzteile millimetergenau auf dem Gurt. Kleine Umlaufrollen (Ø 30 mm) und eine Abschrägung am Auslauf des Chassis dienen der präzisen Weitergabe. Die 10 mm hohen Rundmagnete sind unter dem Chassis (6 mm) auf einem Adapterprofil positioniert.

MONTECH[®]
more than technology

MONTECH AG
Gewerbstrasse 12
CH-4552 Derendingen
Fon +41 32 681 55 00
info@montech.com
www.montech.com