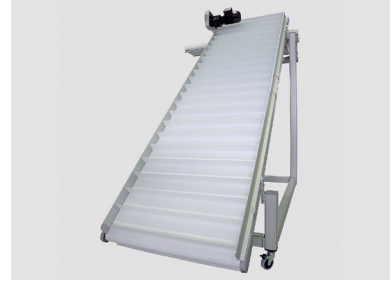


## STEIGFÖRDERBAND MIT WEITERTRANSPORT



### TECHNISCHE DATEN

Bandtyp	Grosstransportband GTB-800
Antrieb	Getriebemotor Kopfantrieb oben
Förderbandbreite	800 mm
Nutz-Förderbreite	737 mm
Transportlänge	2710 mm
Max. Transportgewicht	100 kg
Geschwindigkeit	8.7 m/min
Höhendifferenz	1800 mm
Gurt Typ endlos	F-8EXWT mit Stollen 118.5 mm Abstand
Stollenbreite	730 mm zentriert
Bandtyp Wegführband	Förderband TB30-250
Antrieb Wegführband	Drehstrommotor Mittenantrieb
Unterbau	Quick-Set Profilsystem, fahrbar mit 4 Lenkrollen

### BESONDERHEITEN

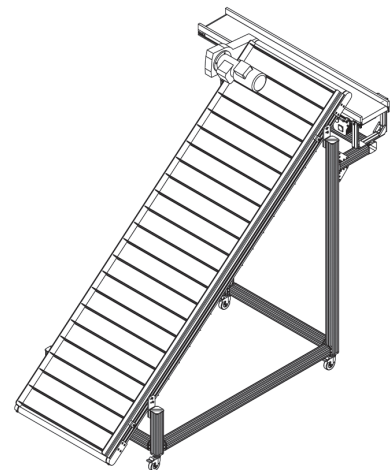
- Z-förmiger Steigbandförder mit Wegführband
- fahrbar mit Lenkrollen

### PROJEKTbeschreibung

Lebensmittel (Bonbons) fallen aus der Produktionsmaschine auf ein Steigförderband (Grosstransportband GTB) mit einem Silikongurt mit Stollen. Das GTB transportiert die Produkte auf das Wegführ-Förderband TB30. Dort werden die Bonbons mit einer Kamera gecheckt und wahlweise nach links oder rechts zur Weiterverarbeitung befördert.

### EINSATZGEBIET

Verpackung, Lebensmittel



**MONTECH**<sup>®</sup>  
more than technology

MONTECH AG  
Gewerbestrasse 12  
CH-4552 Derendingen  
Fon +41 32 681 55 00  
info@montech.com  
www.montech.com